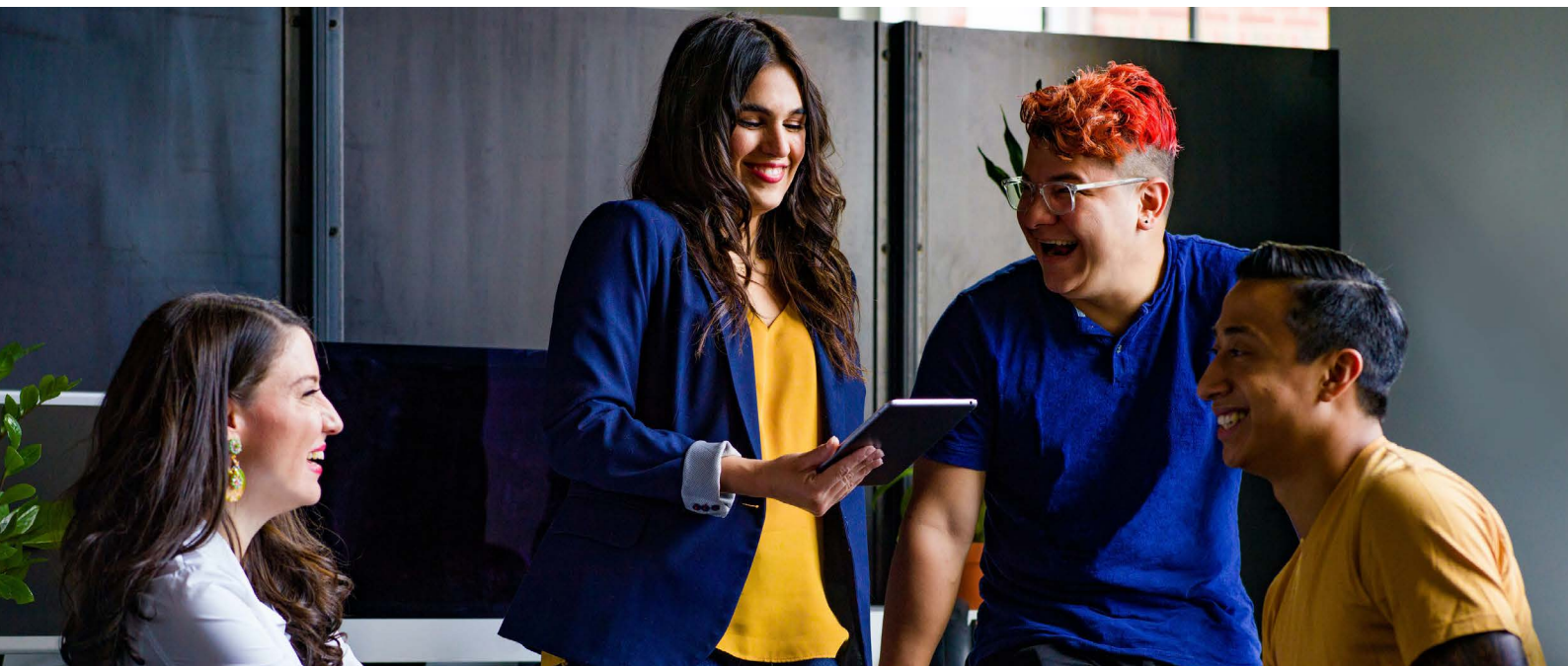


VALORISER SON IMAGE PROFESSIONNELLE



POUR QUI ?

« Valoriser son image professionnelle » : est destiné aux demandeurs d'emploi exprimant un besoin de développer leurs savoir-être professionnels afin de mieux répondre aux attentes des recruteurs et réussir à les convaincre.

PRÉREQUIS : Avoir un projet professionnel identifié (métier ou secteur d'activité).



DURÉE

De 2 à 3 semaines, un parcours socle intensif de 5 jours suivi d'un parcours optionnel à la carte.



OBJECTIFS

- Comprendre la notion de savoir-être professionnel et prendre conscience de son importance grandissante dans les processus de recrutement et de réussite en emploi.
- Intégrer les attentes des entreprises au regard d'un projet, du métier ou du secteur recherché. Renforcer ses savoir-être professionnels en lien avec ces attendus.
- Identifier vos acquis en termes de savoir-être professionnel, apprendre à les valoriser et à les transformer en atouts.

CONTENU ET DEROULEMENT

Un parcours alternant séquences individuelles et collectives dans une approche conviviale et dynamisante :



Le parcours socle

🕒 5 j

3 modules incontournables pour mieux se connaître :

- **M1- Les savoir-être professionnels (🕒 1,5j)**
Les identifier, les comprendre, les valoriser
- **M2- Dans la peau du recruteur (🕒 1, 5j)**
Comprendre et intégrer les enjeux des recruteurs pour mieux y répondre
- **M3- Mise en pratique (🕒 2j)**
Expérimenter et progresser grâce à des mises en situation

Le parcours personnalisé à la carte

🕒 1 à 4 j

1 à 4 modules au choix pour renforcer ses capacités :

- **M1- Dimension individuelle (🕒 1j) :**
Prise de recul, décision, autonomie
- **M2- Dimension collective (🕒 1j) :**
Communication et travail en équipe
- **M3- Dimension Entreprises (🕒 1j) :**
Adaptation, gestion du stress, organisation.
- **M4- Image de soi, valorisation personnelle (🕒 1j) :**
Son image et son argumentaire en situation d'entretien
- **M5- Outiller sa candidature (🕒 1j) :**
L'approche compétences pour valoriser son CV

Les entretiens individuels (2 à 3 selon la durée du parcours)



Ils sont proposés en début de prestation, en fin de module socle et à l'issue du parcours à la carte. Ils vous permettent de faire le point sur vos besoins, de vous fixer des objectifs, de suivre votre progression et de recueillir des conseils personnalisés tout au long de la prestation.

MODALITÉS DE LA FORMATION

Modalités d'inscription :

- Via votre conseiller France Travail
- En auto-inscription via votre espace personnel France Travail dans la rubrique « mes services à la carte »

Modalités d'entrée :

Se présenter à l'entretien de contractualisation et signer la charte d'adhésion ;
Nombre de places disponibles (5-10 personnes par session)

Modalités d'accueil et moyen techniques :

Espaces de travail collectif conviviaux et modulables adaptés aux activités en groupe, sous-groupes, binômes.
Bureaux d'entretien individuel garantissant des échanges en toute confidentialité.
Ressources et outils innovants.
Lors des journées collectives les repas de midi sont pris en charge par notre organisme

Modalités pédagogiques :

- Démarche pédagogique active et participative reposant sur la dynamique de groupe.
- Activités ludiques, variées et contextualisées favorisant la mise en action et l'évolution des compétences
- Alternance de temps individuels et temps collectifs.

Modalité d'évaluation validation :

Le questionnaire en ligne « Assessfirst » centré sur l'identification de 14 savoir-être professionnels est réalisé à chaque entretien individuel et vous permet de suivre votre progression.
Un bilan de fin de prestation vous est remis en fin de prestation : il atteste de votre présence, il fait la synthèse des acquis en lien avec votre projet professionnel, comporte un plan d'action pour la suite de votre parcours et vous permet de faire le lien avec votre conseiller France Travail

Certification :

Non certifiant

ACCESSIBILITÉ HANDICAP

Nos « référents handicap » vous apportent leur écoute et étudient avec vous toutes les adaptations nécessaires au bon déroulement de votre formation.
Tous nos locaux sont accessibles aux personnes à mobilité réduite.
Pour plus d'information, contacter :
handicap@retravailler-sudouest.org

PRIX

La prestation est gratuite.

FINANCEMENT

Cette prestation est financée par France Travail dans le cadre du PIC (Plan d'Investissement dans les Compétences).

LIEUX DE REALISATION

Dordogne : Périgueux – Bergerac

Pour plus d'information concernant les conditions d'accès et les modalités d'accueil de l'établissement de votre choix en consultant la page dédiée sur notre site internet : www.retravailler-sudouest.org

DATES DE SESSION

Pour connaître les dates de nos prochaines sessions merci de nous contacter

CONTACTS ET RENSEIGNEMENTS

contact@retravailler-sudouest.org
05 53 24 57 34